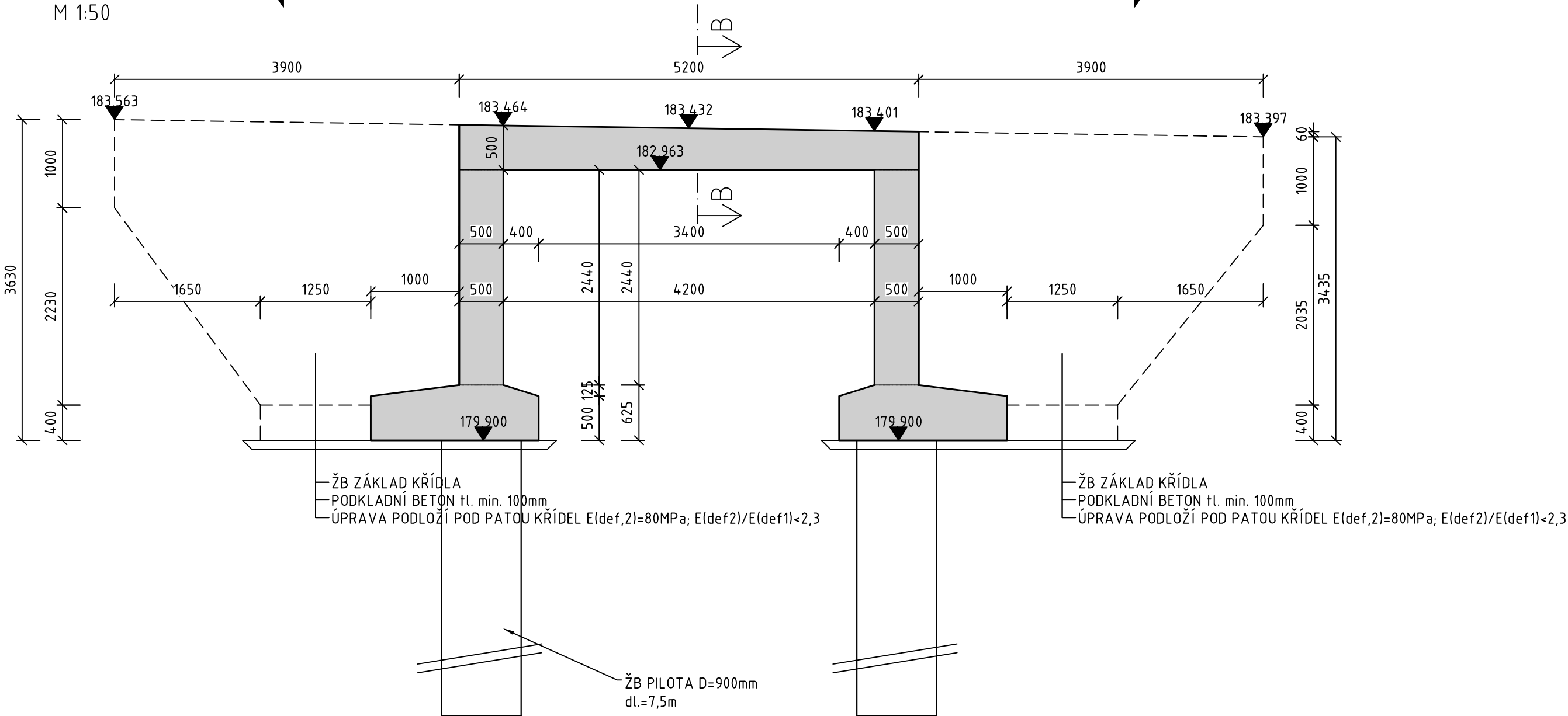


VÝKRES TVARU NK  
PODÉLNÝ ŘEZ ◀DLABAČOVA  
M 1:50



- Pozn.
- Základová spára bude umístěna v úrovni základové spáry stávajícího mostu.
  - V dokumentaci je zakreslena předpokládaná výšková úroveň základové spáry. Konečná poloha zakl. spáry bude stanovena na základě zjištěného stavu po demolici stávající konstrukce. Na základě finální podoby bude nutné upravit délky pilot a dříku opěry.

- Pozn. betonové konstrukce
- Veškeré viditelné hrany se zkosí 20/20 mm
  - Všechny zasypané části, na kterých není povrchová hydroizolace z asfaltových pásů se opatří nátěrem proti zemi vlhkosti alp + 2aln
  - Zatřídění a vlastnosti betonu dle ČSN EN 206, číselné hodnoty z normy jsou závazné jako minimální
  - Provádění a tolerance betonových konstrukcí dle ČSN EN 13670
  - Stykování a uspořádání výztuže dle ČSN EN 1992
  - Povrchová úprava BK – neviditelné plochy: Ca nebo Aa – prkna na sraz nebo systémová bednění z tvrzených překližek se šroubovanými spoji a výztuhami
  - Povrchová úprava BK – viditelné plochy: C1d – vodovzdorná překližka nebo ocelové bednění bez příznaných spár v pohledové kvalitě bez dalších úprav
  - Povrchová úprava BK – horní plocha desky mostovky: bude upravena pro pokládku izolace

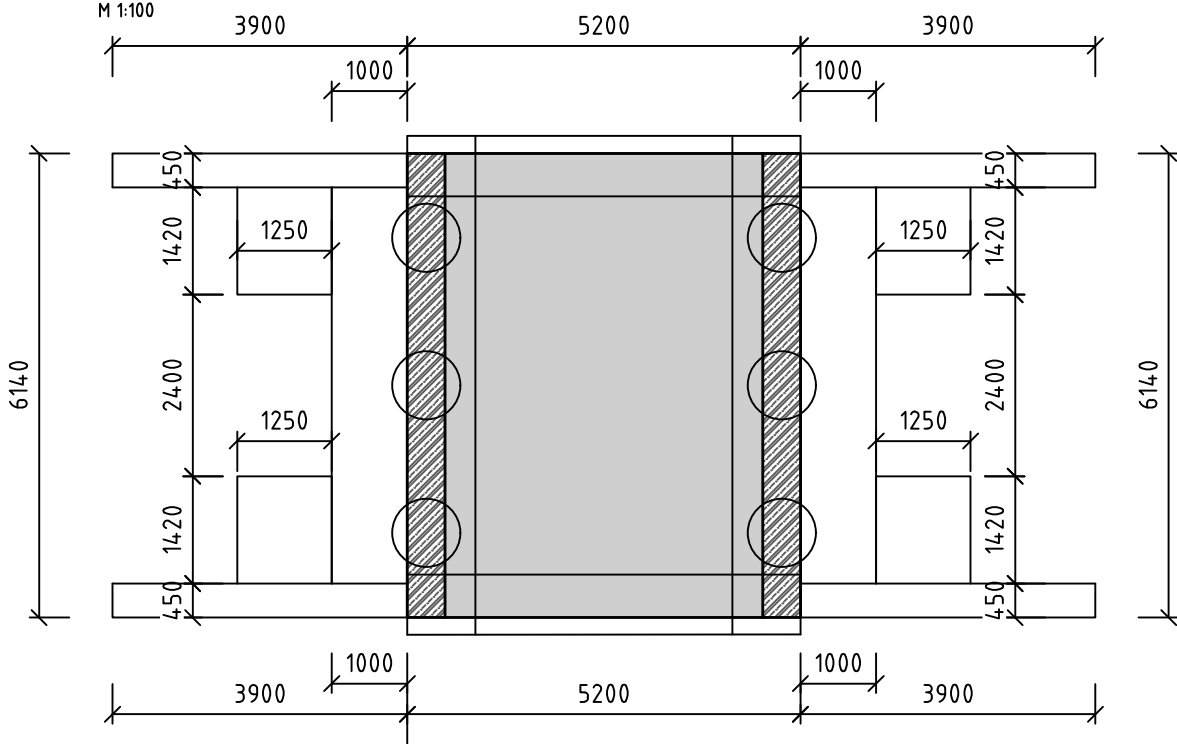
POUŽITÝ MATERIÁL

ZÁKLADOVÝ PRÁH	C 30/37 – XC4+XA3+XF4+XD3
OPĚRY	C 30/37 – XC4 +XF4+XD3+XA3
PILOTY	C 30/37 – XC4+XA3+XD3
DESKA MOSTOVKY	C 30/37 – XC4+XD3+XF4
KŘÍDLA	C 30/37 – XC4+XA3+XD3+XF4
ŘÍMSY	C 30/37 – XC4+XF4+XD3
BETONÁŘSKÁ VÝZTUŽ	B500B

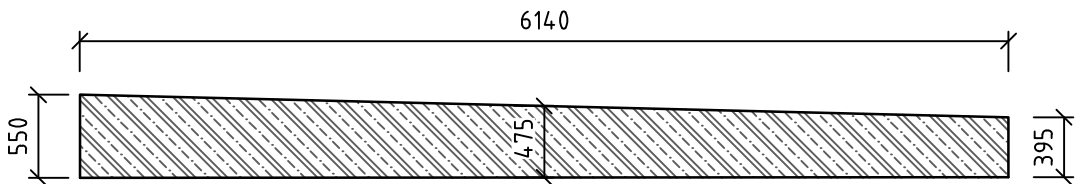
KRYTÍ VÝZTUŽE: [mm]

	PILOTY + PRÁH		DŘÍK OPĚRY		DESKA MOSTOVKY		ŘÍMSA		KŘÍDLA	
	MIN C	NOM C	MIN C	NOM C	MIN C	NOM C	MIN C	NOM C	MIN C	NOM C
HORNÍ / DOLNÍ	50	60	40	50	40	50	40	50	40	50
BOČNÍ	50	60	40	50	40	50	40	50	40	50

VÝKRES TVARU NK  
ŘEZ A-A  
M 1:100



VÝKRES TVARU NK  
ŘEZ B-B  
M 1:50



ZPRACOVATEL PROJEKTU PROZESSOR DES PROJEKTS  Kucián statika s. r. o. Pardubice 17. listopadu 236	02		
	01		
	REVIZE	POPIS REVIZE	DATUM REVIZE
	ZODPOVĚDNÝ PROJEKTANT VERANTWORTLICHER	VYPRACOVAL ERSTELLER	KONTOLOVAL KONTROLLEUR
	Ing. Jaromír Kucián	Klára Kasalová	Ing. Martin Kucián
INVESTOR / INVESTOR	STUPEŇ DOKUMENTACE PROJEKT STUFE		DPS
Město Nymburk	ZAKÁZKOVÉ ČÍSLO BESTELLNUMMER		—
STAVBA / BAU	DATUM REVIZE 00 REVISIONSDATUM 00		06/2021
Rekonstrukce mostu v Nymburce	FORMAT FORMAT		2xA4
	MĚŘÍTKO MAßSTAB		1:50/100
	SOUBOR DATEI		—
STAVEBNÍ OBJEKT / GEUBÄDE OBJEKT	ČÍSLO VÝKRESU / ZEICHNUNGSNUMMER		ČÍSLO PÁŘE PARE NUMBER
SO 201 - Rekonstrukce mostu v Nymburce			
NÁZEV PŘÍLOHY / NAME DES ANHANGS			
VÝKRES TVARU Nosná konstrukce	NYM_NB04_DPS_201_06		